

Fasihi GmbH

Das Ludwigshafener Software-Unternehmen hat mit einem Festakt in der Aula der Hochschule Ludwigshafen sein 25-jähriges Firmenjubiläum gefeiert. In den vergangenen sieben Jahren habe das Unternehmen seinen Umsatz und seine Mitarbeiterzahl verdoppeln sowie seine Bilanzsumme verdreifachen können, sagte Firmengründer Saeid Fasihi. Kooperationen mit Hochschulen wie der Hochschule Ludwigshafen sowie ein Forschungsprojekt mit dem Fraunhofer-Institut seien in nächster Zeit geplant. Außerdem werde es in der neu gegründeten „Fasihi Academy“ ein großes Angebot an fachspezifischen Veranstaltungen aus den Bereichen Informationstechnologie und Unternehmensorganisation geben. Die Fasihi GmbH gewann 2011 den Innovationspreis des Landes Rheinland-Pfalz für eine Software zur Verschlüsselung und Klassifizierung von vertraulichen Daten. Im Oktober 2014 wurde Fasihi in Düsseldorf mit dem „Großen Preis des Mittelstandes“ der Oskar-Patzelt-Stiftung ausgezeichnet.

@ www.fasihi.net



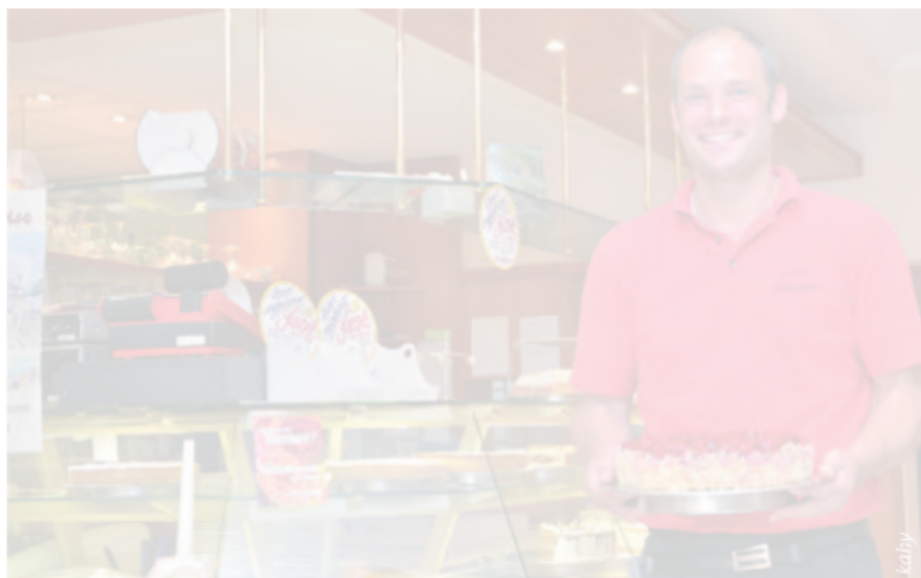
OCCON GmbH

Das Ludwigshafener Service- und Beratungsunternehmen im Bereich Logistik konnte über die Beschaffungsplattform www.occon.net im Jahr 2014 erneut ein Einkaufsvolumen von über drei Milliarden US-Dollar abwickeln. Die Web-Applikation deckt alle Verkehrsträger ab und kann auf die spezifischen Bedürfnisse der Kunden abgestimmt werden. Im dritten Quartal 2015 soll die neue Plattform ACE 3.0 online gehen. Sie soll insgesamt prozessorientierter gestaltet werden, teilt das Unternehmen mit. Benutzerfreundlichkeit, Funktionalität und Flexibilität sollen sich für Einkäufer und Lieferanten spürbar verbessern.

@ www.occon.net

Verstecktes Juwel in Speyer

Café Schlosser



Leckere hausgemachte Kuchen und Torten, Eisspezialitäten, verschiedene reichhaltige Frühstücke und einen kleinen Mittagstisch bieten Thor Theile und sein Team.

In diesem Jahr feiert das Café Schlosser in Speyer seinen 60. Geburtstag. Die Unternehmensgeschichte begann nicht am heutigen Standort: Am 1. Januar 1955 pachteten Konditormeister Rheinhold Schlosser und seine Frau Maria das Café Ebert in der Maximilianstraße 28. Ein Standort mit langjähriger Tradition: 1835 hatte hier bereits das erste Speyerer Café eröffnet.

Die Geschäfte liefen gut und so erwarb die Familie 1963 das Anwesen auf der Maximilianstraße 10. „Der Umbau war sehr aufwendig und dauerte ein Jahr, sodass erst im August des Folgejahres unser Café Schlosser am heutigen Standort eröffnet werden konnte – allerdings im heute vermieteten Vorderhaus“, beschreibt Thor Theile. Der 34-Jährige führt gemeinsam mit seiner Frau Eva, der Enkelin der Firmengründer, den Familienbetrieb in der dritten Generation.

1980 übernahm der Sohn der Firmengründer Alexander Schlosser, ebenfalls Konditor, gemeinsam mit seiner Frau Patricia das Café. Sie verkleinerten den Betrieb und verlegten das Café an den heutigen Platz ins Hinterhaus, die Backstube wick ins erste Geschoss. „Um nach einer Konsolidierungsphase wieder mehr Sitzplätze bieten zu können, wurde vor einigen Jahren der die Gebäude verbindende Innenhof überdacht und umgestaltet“, schildert Theile. 2007 ging der Betrieb an die dritte Generation über. Inzwischen werden Café, Kondi-

tolei und Eisspezialitäten angeboten. Darüber hinaus sind die verschiedenen reichhaltigen Frühstücke und der kleine, aber feine Mittagstisch sehr beliebt. Die Schwiegereltern des Inhabers stehen selbst noch jeden Tag in der Backstube.

Viele Stammgäste schätzen die familiäre Ansprache und die große Auswahl an Kuchen und Torten aus eigener Konditorei. Täglich sind zwischen zwölf und 20 verschiedene Sorten im Angebot, am Wochenende natürlich mehr. Das Café Schlosser verfügt über 100 Sitzplätze im Innenbereich: Kronleuchter und edle Spiegel vermitteln gemeinsam mit der geschwungenen Theke Atmosphäre im Cafésraum, in dem sich nach dem Umzug zuerst die Backstube befand. Davor nehmen die Gäste in einem überdachten hellen Atrium Platz. Der Außenbereich mit 120 Plätzen liegt auf der „Schattenseite“ der Hauptstraße, besonders an heißen Tagen ein gesuchter Ort für eine Pause, und punktet mit bestem Blick auf den malerischen Kaiserdom.

Das Jubiläumsjahr feiert der Familienbetrieb mit verschiedenen Aktionen für ihre Kunden. Jetzt ist die Kreation einer „Jubiläumstorte“ angedacht, kündigt Chef Thor Theile an. Um wieder mehr Präsenz zu zeigen, soll an der Hauptstraße eine Kuchen- und Eistheke sowie eine kleine Sitzgelegenheit eingerichtet werden. (kahy)

@ www.cafe-schlosser.de